

レンタサイクル 日本のてっぺんを走ろう



心地よい海の音、さわやかな潮風、独特な浜の香り...

ドライブでは感じることでできない大自然をサイクリングで体験してみませんか？



日本のてっぺん、宗谷岬で自転車と一緒に
写真を撮りませんか？SNSで # 稚内 # 宗谷を
付けて投稿してくれた方には

【最北端走破証明書】をプレゼント！

最北端の景色を楽しもう！

出汁之介(だしのすけ)



レンタサイクルの詳細情報は裏面へ！



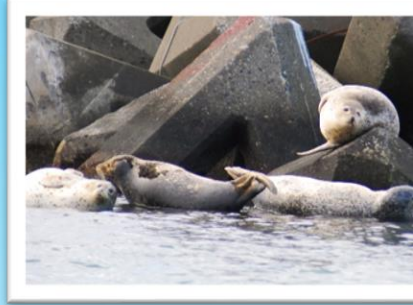
稚内駅から宗谷岬まで
距離：32km
時間：片道約2時間



稚内駅からノシャップ岬まで
距離：5km
時間：片道約20分



稚内駅から稚内公園入口まで
距離：1.5km
時間：片道約10分



稚内駅から抜海港まで
距離：16km
時間：片道約1時間

お問い合わせ：(一社)稚内観光協会
住所：稚内市中央3丁目6-1 キタカラ1階

☎(0162)24-1216
<http://www.welcome.wakkanai.hokkaido.jp>

【レンタサイクル】

【受付場所】 **稚内観光協会**(JR稚内駅キタカラ1F)

【貸出時間】 **9:30~17:00**(当日中に要返却)

【ご利用方法】

◆**本人確認できるもの**(運転免許証/学生証/保険証/パスポート等)をご持参の上、お申込みください。

◆貸出の際、コピーをお預かり致しますので、予めご了承ください。

※本人確認できるものをお持ちでない方は、保証金として5,000円をお預かりします。

【利用料金】 自転車向け保険料込み ※お支払方法は現金のみとなります。ご利用料金は前払いとなります。

料金/車種	電動アシスト ママチャリタイプ 便利なカゴ付き	電動クロスバイク カゴ付きとカゴなしの 2種類をご用意	クロスバイク 遠乗りも快適! 自力で走りたい方に!
1時間まで	1,000円	1,000円	500円
2時間まで	2,000円	2,000円	1,000円
3時間まで	3,000円	3,000円	1,500円
1日利用	3,000円	3,000円	2,000円

【注意事項】

◆予約制ではございません。空き状況やメンテナンスにより
ご利用いただけない場合がありますので、予めご了承ください。

◆レンタル品を紛失または、破損した場合は直ちにご連絡願います。

◆交換及び修理代はご利用者のご負担となります。

◆レンタル品使用時に際して発生した事故等に関しましては
全て自己責任となります。

◆返却予定時刻を過ぎる場合は、必ず事前に連絡願います。

◆第三者への譲渡、転貸は禁止とさせていただきます。